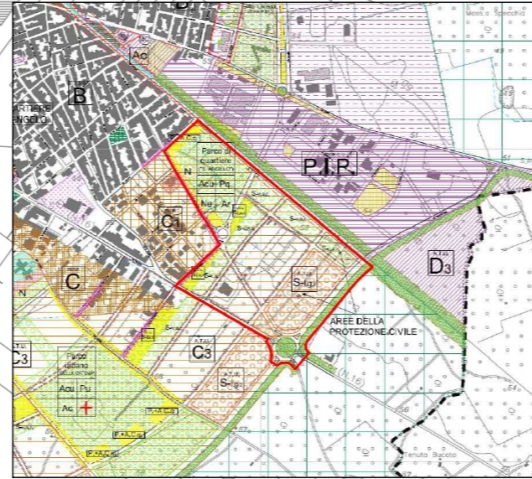
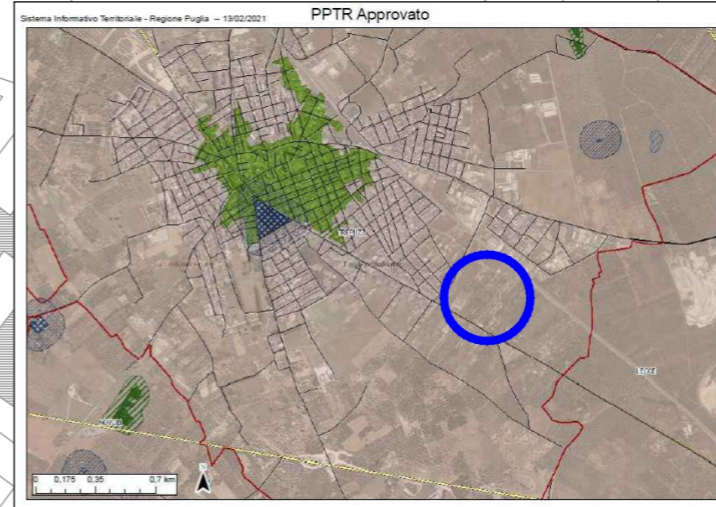


COMPARTO "C8" SCALA 1:1000

53



STRALCIO PUG SCALA 1:8000



STRALCIO P.P.T.R. OPERANTE



STRALCIO CATASTALE FG 31
PART.LLE 1085,1086, 1087, 1:2000

- COMUNE DI TREPuzzi -
(Provincia di Lecce)

PIANO URBANISTICO ESECUTIVO IN VARIANTE AL PUG
AI SENSI DELL'ART 12 COMMA 3 e-BIS L.R.20/2001
DELIBERA C.C. N° 20 DEL 26/07/2022

TITOLO: STRALCIO COMPARTO PUG
STRALCIO COMPARTO C8
STRALCIO CATASTALE
STRALCIO P.P.T.R.

Data: Gennaio 2024

Scala: varie

Tavola n. T.P. -001-

Rev. A: Giugno 2023

Rev. B: Ottobre 2023

Nome File: Tav.n.01dwg

LEGENDA COMPARTO C8

	A.T.U. C3 - residenziale - I.F.T. = 0,2 mc./mq. mq 236.917
	A.T.U. S.V.p. - Verde pubblico attrezzato, urbano e di quartiere, comprensivo sia per funzione e attrezzatura (piazze, marciapiedi, seggiole e cesti) mq 40.828
	A.T.U. S.V.a.r. - Verde e attrezzature residenziali private di uso pubblico (biblioteca consigliata) (attrezzature polifunzionali, sportive, sanitarie, parcheggi, ecc.) mq 38.919
	A.T.U. S.p.a. - Servizi-parcheggi attrezzati - aree con verde e servizi polifunzionali - fasce verdi di collegamento per passeggiate ed altro mq 1.830
	A.T.U. S.p.l. - Servizi-parcheggi lineari mq 6.283
	A.T.U. S-l.g.1,2,3,4,5 - Servizi-interventi di interesse generale I.F.T. = 0,3 mc./mq. mq 38.754
	A.T.U. S-l.a.c. - Servizi-interventi per attività ricettive, del tempo libero e commerciali (biblioteca consigliata) mq 6.982
	Fasce di rispetto della viabilità urbana ed extraurbana (D.p.r. 16/1992 n. 495) e aree verdi a protezione di elettrodotti e siti puntuali mq 15.493
	Limite confine comunale

SS.16
LECCE
MAGLIE
OTRANTO
GALLIPOLI

AREA D'INTERVENTO
SUB COMPARTO C8